

Lettre d'information •

PARC ÉOLIEN DE BRION

Parc éolien de Saint Félix

MESURES POUR LES HABITANTS DE BRION (36)

Aide à la transition énergétique pour les riverains du parc éolien

La société Valeco qui porte le parc éolien de Brion propose deux mesures à l'ensemble des habitants de la commune :

- 1. Un kit économie d'énergies**
- 2. Un panneau solaire d'autoconsommation**

Ces deux mesures ont pour but de permettre aux habitants de Brion de réduire leur consommation d'énergie, leurs factures et de participer à la transition énergétique.

Un formulaire a été joint à ce document d'information.

Celui-ci est à retourner à Valeco par voie numérique ou postale si vous êtes intéressé pour bénéficier d'une ou de ces deux mesures.

PAR EMAIL : maylisdugast@groupevaleco.com

OU

PAR COURRIER : VALECO - A l'attention de Maylis DUGAST - 50 rue Sully - 69006 LYON

**Une permanence d'informations sera organisée
sur le sujet en Mairie de Brion le mardi 3 février de
17h à 19h.**

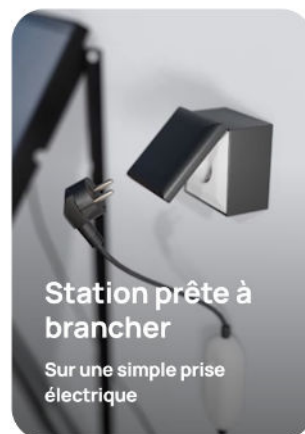
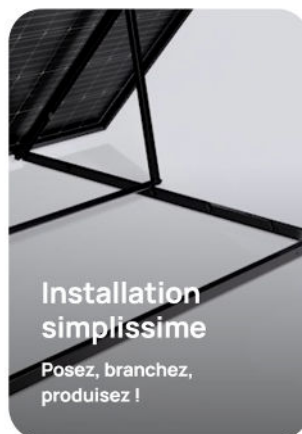
**N'hésitez pas à venir pour échanger sur le sujet
avec nous !**

KIT SOLAIRE D'AUTOCONSOMMATION BEEM ON 500 W

Il s'agit d'un panneau solaire qui s'installe directement au sol ou en façade. Pas besoin de travaux ni d'autorisation compliquée, il suffit de le brancher.



Plus d'informations sont disponibles sur ce lien : <https://beemenergy.fr/products/beem-on-station-solaire-pret-a-brancher>



VALECO FINANCE 1 KIT SOLAIRE POUR CHAQUE FOYER DE BRION AVEC UN RESTE A PAYER DE 25 €

KIT ECONOMIE D'ENERGIES

~~Il s'agit d'un coffret qui rassemble plusieurs équipements qui vont vous permettre de baisser votre consommation d'eau et d'énergie de votre logement. Voici le contenu :~~



2 Bas de porte transparent en PVC flexible permettant d'assurer une bonne isolation thermique et phonique



Kit 2 aérateurs pour robinet débit de 5 litres / minute au lieu de 12 à 14 litres. 60% d'économie d'eau.



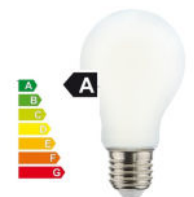
régulateur de débit 8 litres / min pour douche Jusqu'à 50% d'économie d'eau



Cette prise 2 en 1 permet d'arrêter automatiquement un appareil qui est en marche ou de différer le démarrage d'un appareil



Sac WC d'une capacité 2 litres à immerger dans le réservoir des toilettes, ou à suspendre à la paroi pour réduire le volume d'eau de la chasse d'eau

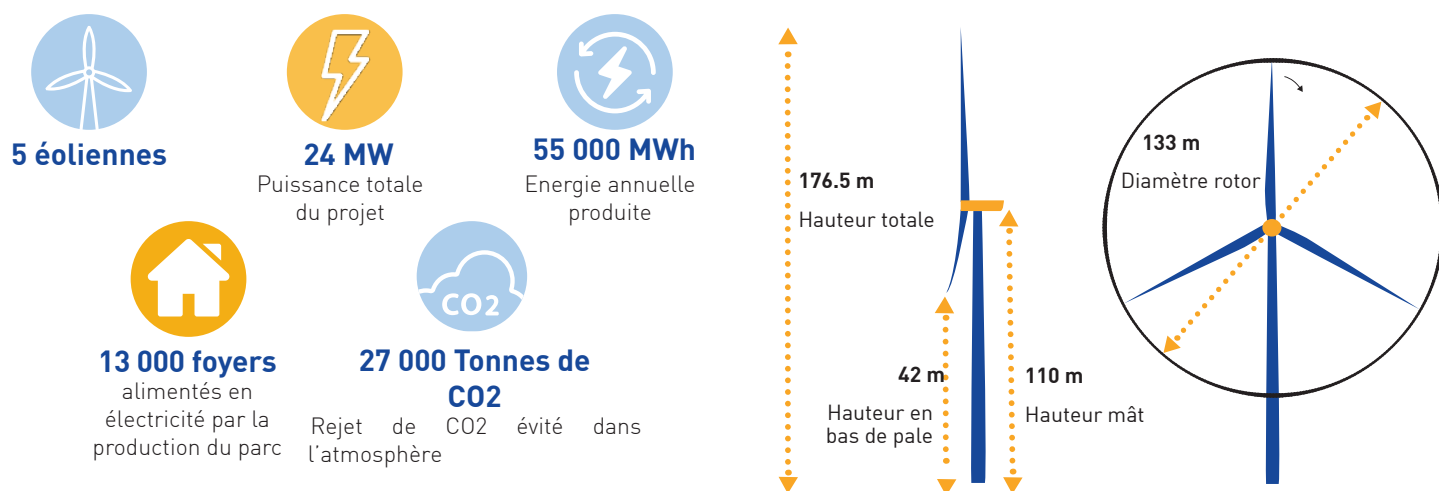


Ampoule LED E27 - 806 Lumens. Allumage instantané. Couleur lumière chaude.

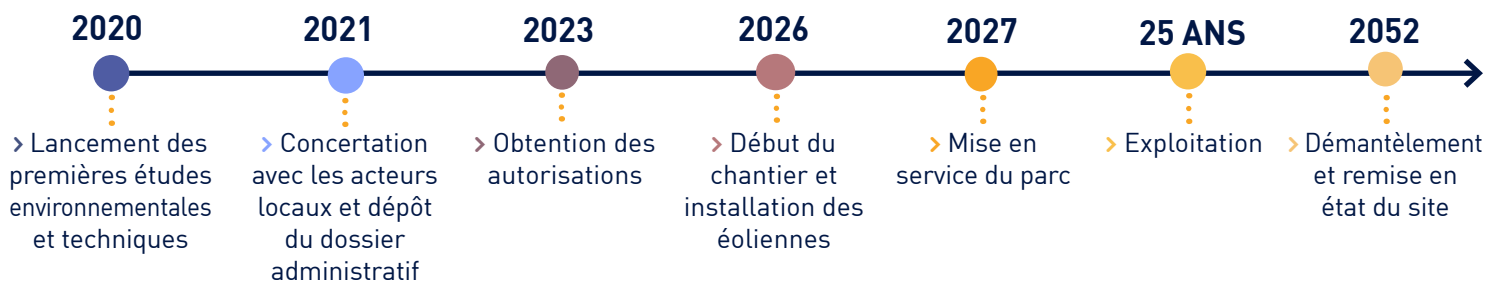
VALECO FINANCE 1 KIT ECONOMIE D'ENERGIE POUR CHAQUE FOYER DE BRION

PRÉSENTATION DU PROJET

Le projet éolien de Brion (36) s'inscrit dans la transition énergétique du territoire et vise à produire une électricité propre et locale. Il comprend l'installation de 5 éoliennes d'une hauteur de 176.5 mètres en bout de pale, pour une puissance totale de 24 MW.



PLANNING DU PROJET



SÉCURITÉ & TRAVAUX

Nous souhaitons vous informer que des aménagements routiers provisoires seront nécessaires pour l'acheminement des convois et engins de chantier. Nous mettons tout en oeuvre pour limiter les perturbations et assurer la sécurité des riverains.



Le chantier sera interdit au public pour des raisons de sécurité.

EXPLOITATION, SUIVI ET AVENIR DU PARC

Une fois en service, les éoliennes seront exploitées pendant environ 25 ans, avec un suivi rigoureux pour optimiser leurs performances, limiter l'impact environnemental et assurer une bonne cohabitation et intégration avec les riverains et les activités locales.



Surveillance continue

Suivi technique et environnemental pour maximiser le rendement et réduire les nuisances.



Maintenance préventive

Interventions programmées pour garantir fiabilité, sécurité et longévité.



Engagement écologique

Protection renforcée de la biodiversité autour du site.



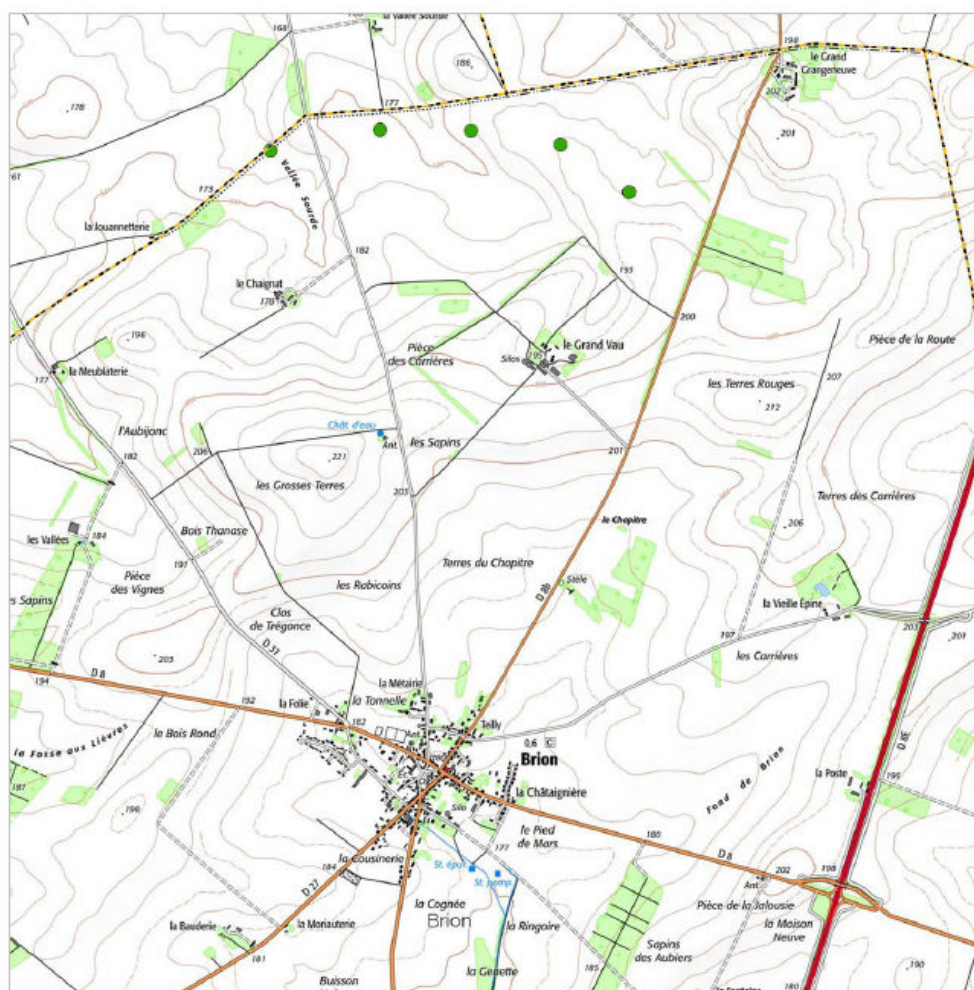
Proximité avec le territoire

Dialogue régulier avec les habitants et acteurs locaux.

À la fin de l'exploitation, le parc sera entièrement démantelé et le site remis en état selon la réglementation, avec recyclage et réintégration paysagère soignée.

Valeco reste votre interlocuteur principal, avec des équipes disponibles pour toute information complémentaire

IMPLANTATION DU PROJET



Communes



Parc éolien de Brion



0 1km

PHASES DU CHANTIER

> Etape 1 : LE TERRASSEMENT

La phase de terrassement permet la constitution des voiries, des plateformes, (levage et stockage) et de l'excavation, zone où sera posée la fondation de l'éolienne.

Février
2026



> Etape 2 : GÉNIE CIVIL

Suite à la validation du fond de fouille, le génie civil peut intervenir et couler le béton de propreté ; la base de la fondation (1). Après le positionnement de la cage d'encrage (2), le ferrailage peut être effectué (3). Enfin le massif est coulé (4).

Mars
2026



> Etape 3 : TRANSPORT DE L'ÉNERGIE ET COMMUNICATION

Un câble de 20kV souterrain relie les différentes éoliennes entre elles jusqu'au poste de livraison. Ce dernier sera raccordé au réseau électrique par Enedis. Des antennes satellites et une fibre optique sont installées jusqu'au poste de livraison afin de pouvoir superviser le parc.

Août
2026



> Etape 4 : TRAVAUX D'AMÉNAGEMENT ET LIVRAISON

Lors de la préparation du chantier, un «transport à vide» est effectué afin d'étudier le meilleur itinéraire. Suite à cela, des aménagements sont à prévoir, notamment pour les convois exceptionnels, qui transportent les équipements.

Septembre
2026



> Etape 5 : LEVAGE

Dès leur livraison sur le site, les éoliennes sont assemblées. Une semaine est nécessaire au montage des différents éléments d'une éolienne : le fût, la nacelle, le rotor et les pâles. Cette durée dépend des conditions météorologiques.

Novembre
2026



> Etape 6 : MISE EN SERVICE

La mise en service et les essais interviendront dès que le raccordement au réseau et que le câblage interne à chaque éolienne auront été réalisés.

Juin
2027



L'ÉOLIEN EN QUELQUES MOTS

L'énergie éolienne est une solution durable pour répondre aux besoins en électricité tout en réduisant notre empreinte carbone. Fonctionnant grâce à la force du vent, une éolienne transforme cette énergie en électricité, sans émission de gaz à effet de serre ni consommation de ressources fossiles. Aujourd'hui, elle représente un levier essentiel pour la transition énergétique en France et en Europe.

Pourquoi choisir l'éolien ?

- › Une énergie renouvelable et locale
- › Réduction des émissions de CO₂
- › Une technologie éprouvée et en constante amélioration
- › Un atout pour l'indépendance énergétique



UN CHANTIER CRÉATEUR D'EMPLOIS

La construction du parc éolien de Brion génère une activité économique bénéfique localement.

Emplois locaux :

Plusieurs entreprises régionales sont mobilisées pour les travaux (terrassment, voirie, électricité, levage, etc.), contribuant à la dynamisation de l'emploi local.



Sous-traitance et fournisseurs :

Le projet fait appel à des entreprises spécialisées dans les infrastructures, le transport et la logistique, favorisant ainsi l'économie locale.



Suivi et maintenance :

Une équipe technique assurera le suivi du parc pendant toute la durée de son exploitation, avec des interventions régulières pour l'entretien et l'optimisation des éoliennes.

CONTACT

Vous avez des questions sur le projet éolien ?
N'hésitez pas à nous contacter

Maylis Dugast – Référente du développement éolien
région Centre Val de Loire
maylisdugast@groupevaleco.com
07 86 90 83 74



SCANNEZ-MOI
pour accéder au
blog du projet

 **valeco**
PRODUCTEUR D'ÉNERGIES
RENOUVELABLES

groupevaleco.com