

Pourquoi développer le solaire ?

DES RETOMBÉES FINANCIÈRES POUR LES COLLECTIVITÉS

En plus de la production d'une électricité propre, sûre et renouvelable contribuant à la lutte contre le réchauffement climatique, le solaire est source de retombées économiques pour le territoire.

Le projet revêt d'abord un intérêt financier par les taxes qu'il reverse aux collectivités : TFB, CET, IFR, taxe d'aménagement. En outre, Valeco peut également s'impliquer dans la vie active de la commune au gré des sollicitations : mécénat d'associations ou d'événements, réalisations d'outils pédagogiques, visites de site, etc.

De plus, la création d'une centrale solaire nécessite le recours à de multiples entreprises (TPE, PME et ETI) pour les travaux de terrassement, d'installation, de raccordement qui dynamisent l'activité locale.

UNE PARTICIPATION AUX OBJECTIFS NATIONAUX ET RÉGIONAUX EN TERMES D'ENR

Développer une centrale solaire c'est aussi participer aux objectifs nationaux et régionaux en termes d'énergies renouvelables. Par exemple, la Programmation Pluriannuelle de l'Énergie (PPE) fixe l'objectif d'une accélération significative du rythme de développement du solaire photovoltaïque à l'horizon 2028.

En septembre 2022, la puissance solaire installée en France était de 15 155 MW. L'objectif de 2023 n'étant pas atteint, nous devons redoubler d'efforts pour rattraper notre retard.



Objectifs photovoltaïques (PPE)

2028
35,6 à 44,5 GW



QUI SOMMES NOUS ?

Filiale française d'EnBW, l'un des plus grands énergéticiens en Allemagne et en Europe, VALECO est spécialisé dans le développement, la construction, l'exploitation, la maintenance et le démantèlement de projets EnR. Basée à Montpellier depuis près de 30 ans, la société, qui emploie près de 270 personnes dans les secteurs de l'énergie éolienne et photovoltaïque, est présente sur toute la chaîne de valeur en France : de l'identification de sites propices à la vente d'électricité renouvelable.

Au 1er juillet 2024, VALECO comptabilise une puissance installée de 857 MW (dont 232 MWc de photovoltaïque), soit l'équivalent de la consommation annuelle électrique d'environ 700000 personnes.

Contact

Des questions sur le projet ?

<https://blog.groupevaleco.com/carrierehamel>

Iris Graumer - Cheffe de projets photovoltaïques
irisgraumer@groupevaleco.com - Agence d'Amiens



Scannez le QR code pour accéder au site dédié au projet



groupevaleco.com

VALECO - Siège social : 188 rue Maurice Béjart 34080 MONTPELLIER - SAS au capital de 11 260 449 € - RCS MONTPELLIER 421 377 946
Impression : DBS Impression 3 allée Maître Zacharius, 80 440 GLISY - Ne pas jeter sur la voie publique



Centrale solaire de Cignac (34)

Lettre d'information • Septembre 2024

PROJET PHOTOVOLTAÏQUE DE L'ANCIENNE CARRIÈRE DE HAMEL

Depuis 2021, en partenariat avec votre Conseil Municipal, Valeco, producteur d'énergies renouvelables, étudie la faisabilité d'un projet photovoltaïque sur la commune de Hamel, sur l'ancienne carrière exploitée précédemment par STB Matériaux.

Ce projet, sans visibilité depuis la commune, permet de donner une seconde vie à cette carrière en fin d'exploitation, en ouvrant la porte à la production d'une énergie propre, qui répond à des objectifs nationaux et régionaux.

Le projet se tiendra sur la partie Nord du site. Les secteurs Est et Sud ont déjà fait l'objet d'un réaménagement écologique par STB MATERIAUX et abritent à présent différents milieux fonctionnels qui accueillent une biodiversité remarquable. Nous travaillons main dans la main avec le Conservatoire d'espaces naturels (CEN) des Hauts-de-France et le Groupe Ornithologique du Nord (GON) pour s'assurer du maintien et de la reprise de la biodiversité sur le site.

Par ailleurs, un chemin de randonnée passant par la centrale, avec panneau(x) d'information est prévu par votre commune.

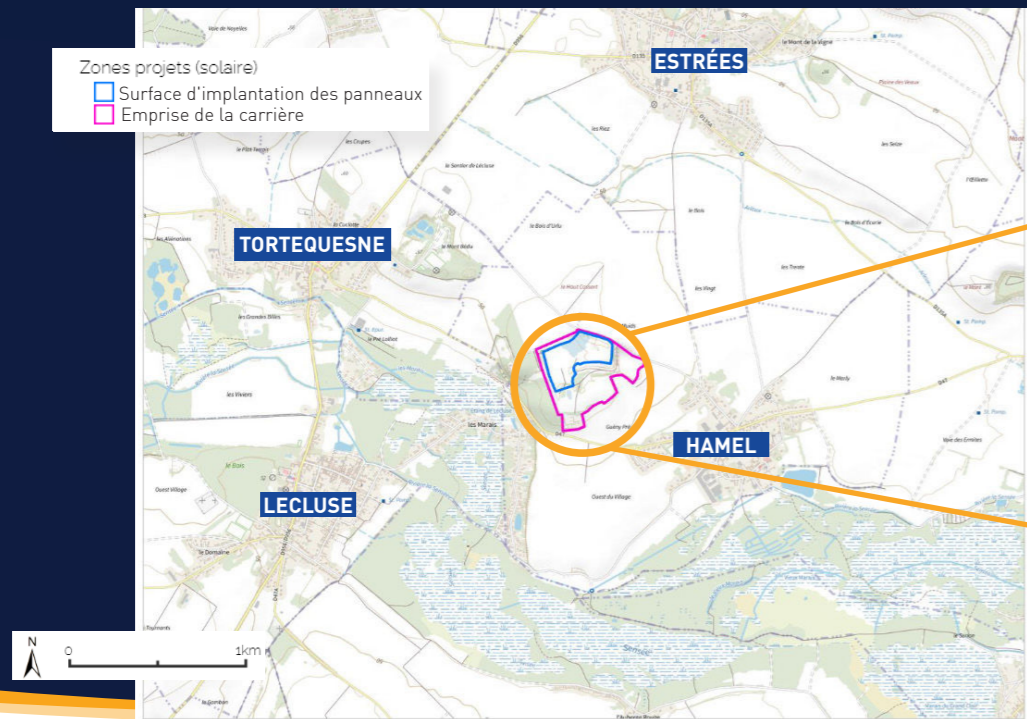
Accompagnés par vos élus, nous souhaitons vous informer sur l'avancée du projet au travers notamment de cette lettre d'information et de la mise en ligne d'un blog.

Je vous souhaite une agréable lecture.

Iris Graumer - Cheffe de Projets Photovoltaïques



Implantation potentielle du projet solaire



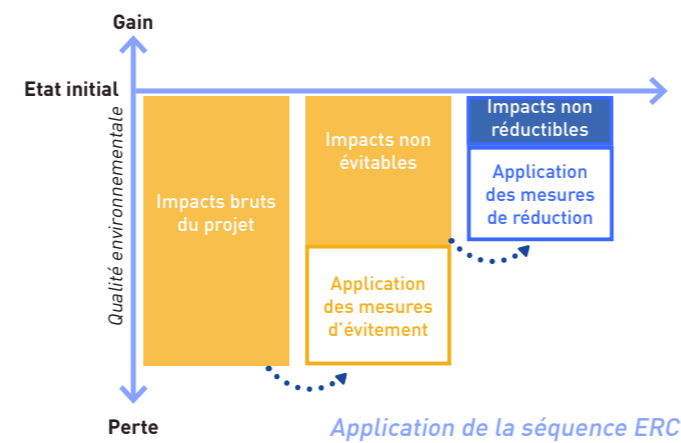
Un projet conçu pour réduire les impacts sur l'environnement

Le développement d'une centrale photovoltaïque est encadré réglementairement.

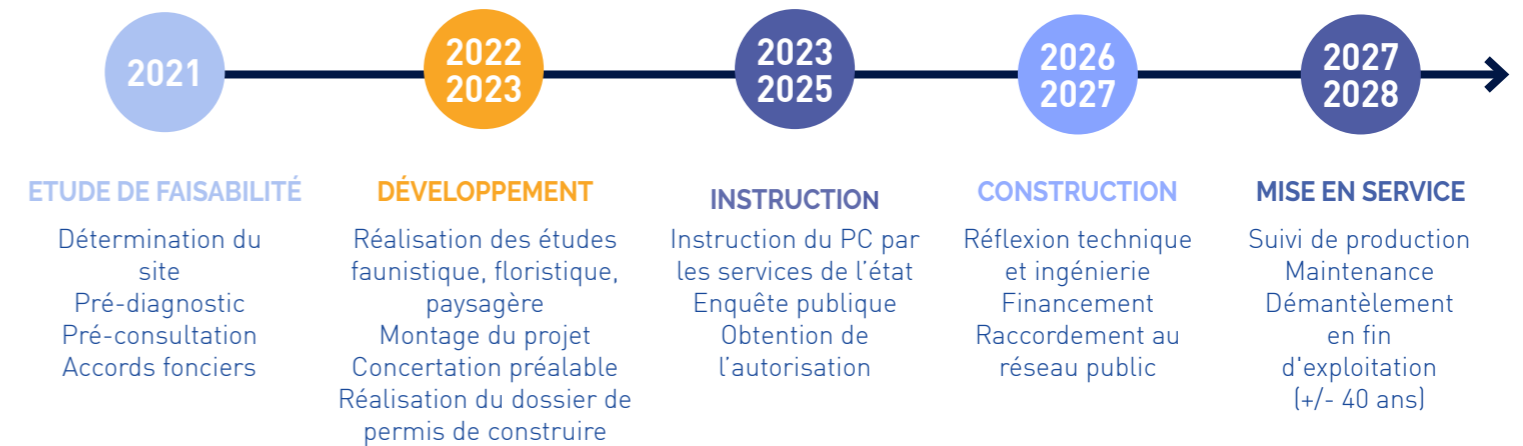
Le projet est conçu en concertation avec deux bureaux d'études indépendants : AUDDICE qui est chargé d'étudier tous les impacts que le projet pourrait avoir sur son environnement humain et paysager, ENVOL Environnement pour l'environnement naturel et la biodiversité.



En collaboration avec ces derniers, Valeco s'engage à **Eviter** les zones à enjeux sensibles et **Réduire** les impacts du projet.



Calendrier du projet



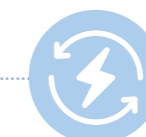
Chiffres du projet



6,7 MWc
Puissance de la centrale



5,58 ha
Surface de l'installation



8 720 MWh
Energie annuelle produite



4 000 habitants
alimentés en électricité par la production du parc



De plus, le projet est co-conçu avec le Conservatoire d'espaces naturels (CEN) des Hauts-de-France et le Groupe Ornithologique du Nord (GON).

Les parties Sud et Est de la carrière sont **évitées** afin de conserver les zones importantes pour la biodiversité : talus à hirondelles, habitats des abeilles et insectes, zones floristiques, bois d'infiltration des eaux ...

Le calendrier du chantier sera adapté afin de **réduire** les impacts sur la biodiversité dans les périodes de forte activité ou de reproduction.